

# DADO TANK



## Emilcaddy

**I** Contenitore in polietilene per il trasporto di carburanti omologato secondo la normativa ADR

**GB** Polyethylene tank for fuels transport, homologated in accordance with ADR regulations.

**F** Récipient en polyéthylène pour le transport de carburants homologué conformément à la norme ADR



Benzina - Gasoline - Essence

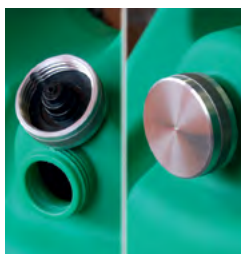
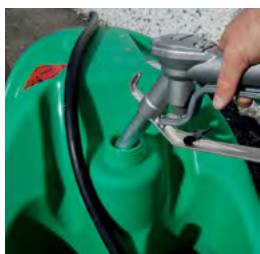
Gasolio - Diesel Fuel - Gasoil

Urea - Urea - Urée

**I** Contenitori in polietilene lineare realizzati mediante stampaggio rotazionale, ideali per il rifornimento di piccoli veicoli operativi e mezzi leggeri o da diporto. Caratterizzati da un design esclusivo, con dimensioni compatte per una facile movimentazione, sono provvisti di impugnature ergonomiche per un'ottimale movimentazione e sollevamento; sono inoltre dotati di ruote antifuoritura adatte agli spostamenti su qualsiasi superficie. La struttura priva di angoli vivi e le nervature di rinforzo, per impedire deformazioni del serbatoio durante l'utilizzo ed il trasporto, gli conferiscono grande robustezza, caratteristica che si aggiunge alle altre proprietà caratteristiche del prodotto che sono la leggerezza e la maneggevolezza. Ogni contenitore può essere riempito sia in orizzontale che in verticale con la stessa quantità di carburante. La serie Emilcaddy, grazie alla sua peculiarità rappresenta uno strumento sicuro ed ottimale per i rifornimenti sia in campo professionale che sportivo o per il tempo libero. È inoltre disponibile anche la versione per Urea.

**GB** Tanks made in roto-molded linear polyethylene, ideal for the refueling of small and light operating vehicles or crafts. Featuring a unique design with ergonomic grip for excellent handling and lifting, Emilcaddy is equipped with puncture proof wheels designed to be driven on any surface. In addition to lightness and handiness, the structure, devoid of sharp edges, and the reinforcement ribs confer great strength and resistance. Emilcaddy can be filled either horizontally or vertically with the same amount of fuel. The tank is equipped with a filling plug with integrated air vent device and a safety ball valve set up on the suction/drain point. Emilcaddy line, thanks to its features, represents an optimal and safe solution for refueling operations both in professional fields and in sport or leisure activities. AdBlue/DEF version is also available.

**F** Récipients en polyéthylène linéaire réalisés au moyen du rotomoulage, idéaux pour le ravitaillement des petits véhicules opérationnels et des moyens légers ou de plaisance. Caractérisés par un design exclusif, des dimensions compactes pour une manutention aisée, ils sont dotés de poignées ergonomiques pour une manutention optimale et pour le levage et de roues anti-perforation adaptées aux déplacements sur toute surface. La structure exempte d'angles vifs et les nervures de renfort qui empêchent les déformations du réservoir durant l'utilisation et le transport, lui donnent une grande robustesse : caractéristique qui s'ajoute à la légèreté et à la maniabilité, les autres propriétés distinctives du produit. Tous les récipients peuvent être remplis aussi bien à l'horizontale qu'à la verticale avec la même quantité de carburant. Grâce à ses spécificités, la série Emilcaddy, représente un instrument sûr et optimal pour les ravitaillements aussi bien dans le secteur professionnel que sportif ou pour les loisirs. La version pour l'urée est également disponible.



31H2 / Y / XX YY  
Ⓢ I / CPARM 0004 - 13 - ES - 0 / 130

3H1 / Y1.0 / 150 /  
Ⓢ I / CPARM 0003 - 13 - ES



**I****CARATTERISTICHE PRINCIPALI:**

- Maniglia superiore per una facile presa e sollevamento.
- Predisposizione per il fissaggio con fasce.
- Valvola a sfera di sicurezza.
- Tappo di carico con sfianto antisversamento.
- Maniglia inferiore di sollevamento.
- Ruota antiferatura e piede d'appoggio.
- Supporto porta pistola frontale.
- Staffa per supporto pompa.

**ALLESTIMENTI:**

Emilcaddy® per GASOLIO (Versione Giallo), disponibile con:

- Pompa rotativa manuale in alluminio con pistola manuale e 3 m di tubo. (A)
- Pompa elettrica 12 V o 24 V, portata 40 L/min con 4 m di cavo elettrico, pinze per collegamento alla batteria, pistola manuale e 3 m di tubo. (C)

Emilcaddy® per BENZINA (Versione Verde), disponibile con:

- Pompa rotativa manuale per benzina, in alluminio, con pistola manuale e 3 m di tubo.
- Pompa manuale a pistone, per benzina, omologata ATEX, 4 m di cavo di messa a terra con pinza a coccodrillo, pistola manuale e 3 m di tubo antistatico. (B)
- Pompa elettrica 12 V, portata 45 L/min, certificata ATEX, 4 m di cavo di messa a terra con pinza a coccodrillo, pistola manuale con 3 m di tubo antistatico. (D)

Emilcaddy® per UREA (Versione Azzurra), disponibile con:

- Pompa rotativa manuale, contaltri digitale (optional) con pistola manuale in materiale plastico e 3 m di tubo in EPDM.

**CAPACITÀ E DIMENSIONI:**

Emilcaddy® 55

- Volume: 55 L.
- Larghezza: mm 460.
- Profondità: mm 360.
- Altezza: mm 900.
- Peso a vuoto versione omologata per benzina: 9 Kg.
- Peso a vuoto versione Gasolio e Urea: 8 Kg.

Emilcaddy® 110

- Volume: 110 L.
- Larghezza: mm 460.
- Profondità: mm 440.
- Altezza: mm 1100.
- Peso a vuoto versione omologata per benzina: 12 Kg.
- Peso a vuoto versione Gasolio e Urea: 12 Kg.

**GB****MAIN FEATURES:**

- Top handle for easy gripping and lifting.
- Integrated recesses for securing with ratchet lashing straps.
- Suction/drain safety ball valve.
- Filling plug with integrated non-spill vent.
- Lower handle for manual lifting operations.
- Puncture proof wheels and foot support.
- Front nozzle holder.
- Manual and electric pump support.

**OUTFITTINGS:**

Emilcaddy® for DIESEL fuel (Yellow version), available with:

- Manual rotary vane pump made in aluminum with manual nozzle and 3 m of hose. (A)
- DC battery pump 12 V or 24 V, flow rate 40 L/min, with 4 m electric cable, clamps for the battery connection and manual nozzle with 3 m of hose. (C)

Emilcaddy® for GASOLINE (Green Version), available with:

- Manual rotary vane pump made in aluminum, suitable for Gasoline and complete with manual nozzle and 3 m of fuel hose.
- Manual piston pump, ATEX certified, complete with 4 m of grounding cable and clamp, manual nozzle and 3 m of antistatic hose. (B)
- DC electric pump 12 V, flow rate 45 L/min, ATEX certified complete with 4 m of grounding cable and clamp, manual nozzle and 3 m of antistatic hose. (D)

Emilcaddy® for UREA,

- available with:
- Manual rotary vane pump for DEF with plastic manual nozzle, digital meter (optional) and 3 m of EPDM hose.

**VOLUME AND DIMENSIONS:**

Emilcaddy® 55

- Volume: 55 L.
- Width: mm 460.
- Depth: mm 360.
- Height: mm 900.
- Empty weight - homologated gasoline version: 9 Kg.
- Empty weight- only for Diesel and Urea version: 8 Kg.

Emilcaddy® 110

- Volume: 110 L.
- Width: mm 460.
- Depth: mm 440.
- Height: mm 1100.
- Empty weight - homologated gasoline version: 12 Kg.
- Empty weight- only for Diesel and Urea version: 13 Kg.

**F****CARACTÉRISTIQUES PRINCIPALES :**

- Poignée supérieure pour une prise et un levage aisés.
- Predisposition pour la fixation avec des courroies.
- Soupape de sécurité à bille.
- Bouchon de remplissage avec soupape d'évent de protection anti-déversement.
- Poignée de levage inférieure
- Roue anti-perforation et pied d'appui.
- Support porte-pistolet frontal.
- Étrier pour le support de la pompe.

**ÉQUIPEMENTS :**

Emilcaddy® pour gasoil (version jaune), disponible avec:

- Pompe rotative manuelle en aluminium dotée d'un pistolet manuel et 3 m de tuyau. (A)
- Pompe électrique 12 V ou 24 V, débit 40 l/min avec 4 m de câble électrique, pinces pour le raccordement à la batterie, pistolet manuel et 3 m de tuyau. (C)

Emilcaddy® pour essence (version verte), disponible avec :

- Pompe rotative manuelle pour essence, en aluminium, dotée d'un pistolet manuel et 3 m de tuyau.
- Pompe manuelle à piston, pour essence, homologuée ATEX, 4 m de câble de mise à la terre avec pince crocodile, pistolet manuel et 3 m de tuyau antistatique. (B)
- Pompe électrique 12 V, débit 45 l/min, certifiée ATEX, 4 m de câble de mise à la terre avec pince crocodile, pistolet manuel et 3 m de tuyau antistatique. (D)

Emilcaddy® pour Urée:

- Pompe rotative manuelle, compte-litres numérique (en option) avec pistolet manuel en matériau plastique et 3 m de tuyau en EPDM.

**CAPACITÉ ET DIMENSIONS :**

Emilcaddy® 55

- Volume : 55 l.
- Largeur : 460 mm.
- Profondeur : 360 mm.
- Hauteur : 900 mm.
- Poids à vide version homologuée pour essence : 9 kg.
- Poids à vide version gasoil et urée: 8 Kg.

Emilcaddy® 110

- Volume : 110 l.
- Largeur : 460 mm.
- Profondeur : 440 mm.
- Hauteur : 900 mm.
- Poids à vide version homologuée pour essence : 12 kg.
- Poids à vide version gasoil et uré: 12 Kg.



**DADO TANK**